

descrip.; type locality: Yunnan, Baoshan; type depository: MSIE, Shanghai); Chang *et al.*, 2003. *Acta Zootaxonomica Sinica*, 28(3): 494, 495 (female description); Gorochov *et* Kang, 2002. *Insect Syst. Evol.*, 33: 338-340.

特征记述 雄性 体型较小。前后翅完全发育，后翅稍超出前复翅。前复翅自中部向端部渐趋狭，R脉具3或4近平行的分支，到达翅的后缘。雄性第10腹节背板普通型，不变形，肛上板舌形，尾须端部具上端脊。下生殖板深裂成2毗连的裂叶。

雌性 体小型。前复翅R脉有3或4分支，翅端尖，后翅短于前复翅。第10腹节背板后缘凹入，凹口为宽短梯形。肛上板三角形，端部尖。尾须长锥形，近端部变细。产卵器向上方弯曲，背瓣长于腹瓣，背缘端半部具细锯齿，腹缘仅端部具细齿。下生殖板三角形，端部钝圆。

体色 活时为绿色，稍显黄色。采集时间久的标本显示为黄褐色。前复翅和足具较密集的暗点，前复翅摩擦发音区和后缘暗色。尾须端部上端脊暗黑色。

量度 (mm) 体长: ♂ 14.0, ♀ 18.0-24.0; 前胸背板长: ♂ 3.6-3.8, ♀ 3.5-4.5; 前复翅长: ♂ 18.0, ♀ 19.5-24.5; 后足腿节长: ♂ 17.0, ♀ 19.0-21.5; 产卵器长: 6.0-6.5。

观察标本 2♂, 云南大理, 1933.VIII.27 (MSIE); 1♀, 云南景东, 1933.IX.27 (MSIE)。

分布 四川 (会东、会理)、云南 (大理、景东)。

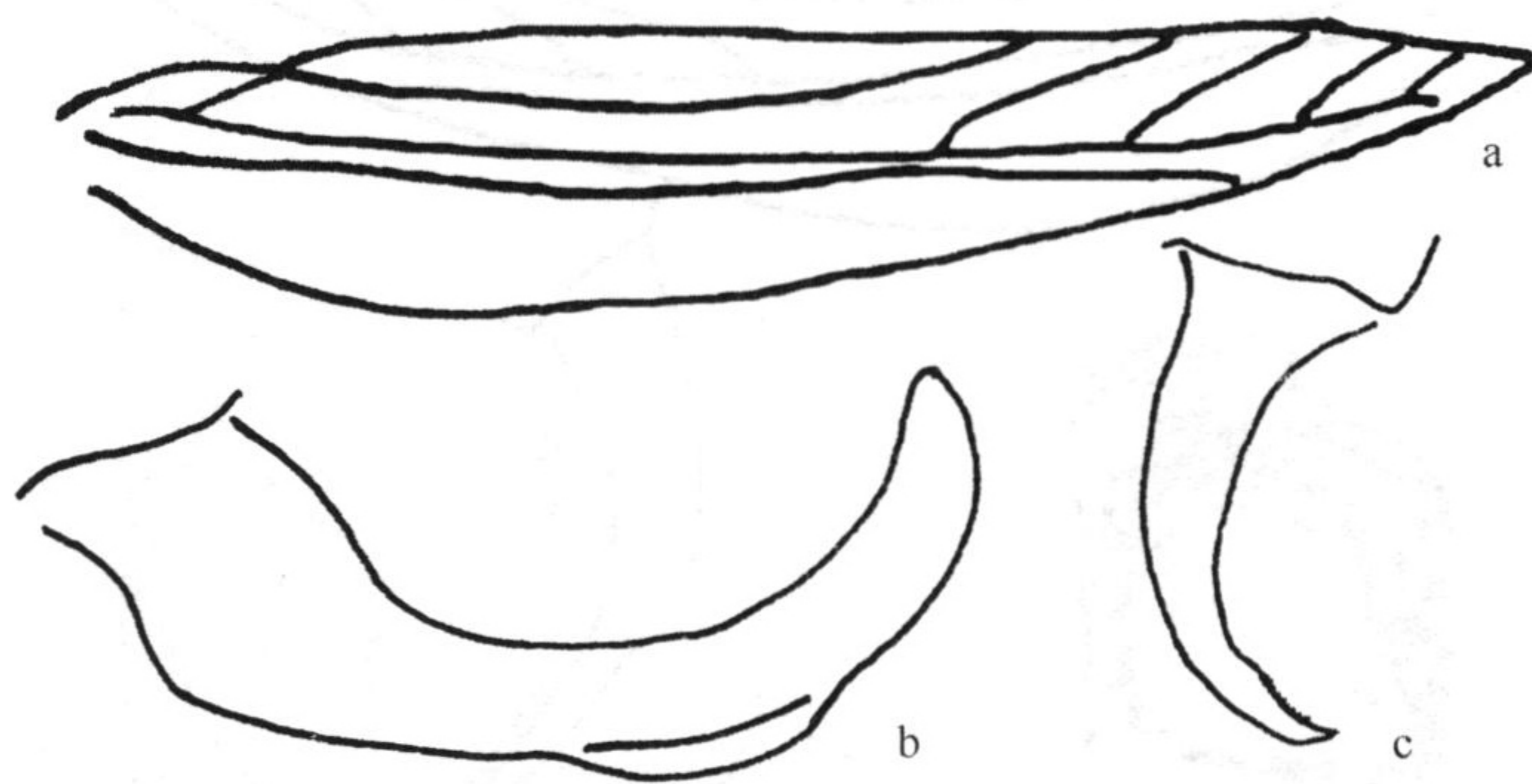


图 85 尖翅条蠹 *Ducetia attenuata* Xia et Liu (仿 Xia and Liu, 1989)

a. 雄性前复翅侧面观 (male tegmen, lateral view); b. 雄性下生殖板侧面观 (male subgenital plate, lateral view); c. 雄性尾须侧面观 (male cerci, lateral view)

(42) 郑氏条蠹 *Ducetia zhengi* Chang et Shi, 1999 (图 86)

Ducetia zhengi Chang et Shi, 1999. *Acta Entomologica Sinica*, 42(3): 303, 304 (Holotype, M, origi. descrip.; type locality: Sichuan, Ningnan; type depository: SNU, Xi'an).

特征记述 雄性 体中小型。前足腿节腹面内缘具 3-5 小刺，外缘具 4 或 5 小刺；中足腿节腹面内缘具 2 或 3 刺，外缘具 4 或 5 刺；后足腿节腹面内缘具 3 或 4 小刺，外缘具 6-8 小刺，后足腿节膝叶端部具 2 小刺。前复翅长，超过后足腿节端部。前复翅前后缘近平行，翅端圆。Rs 脉在 R 脉中部前分开，R 脉有 4 条近平行的分支。后翅长于前复翅，翅顶锐角形。第 10 腹节背板宽，后缘中部凹入。肛上板为长三角形。尾须长，稍向内上方弯曲，端部背腹面均具隆脊，呈铲状。下生殖板狭长，基部具三角形凹口，端半部中央具狭凹口，裂叶近平行，端部钝圆。

雌性未知。

体色 绿色。复眼褐色。头背面、前胸背板背面和前复翅的后缘为黄褐色。前复翅密布褐色小斑点。足上的刺端部为褐色。尾须的隆脊为黄褐色。

雄性量度 (mm) 体长: 15.0; 前胸背板长: 4.0; 前复翅长: 28.8; 后足腿节长: 23.0。

观察标本 3♂, 四川攀枝花, 渔门, 1600 m, 2004.IV, 刘春香采 (IZCAS)。

分布 四川 (宁南、攀枝花)。

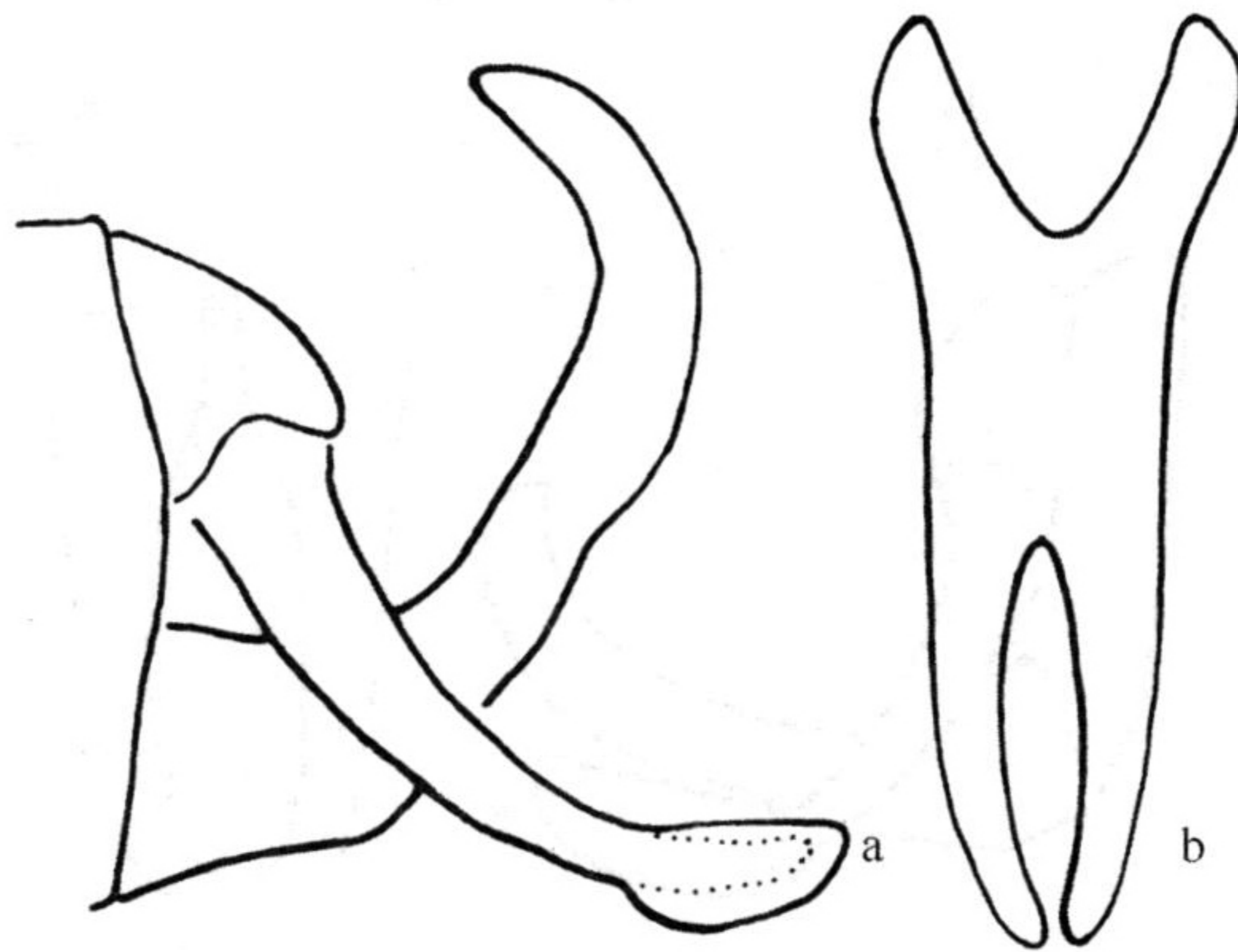


图 86 郑氏条螽 *Ducetia zhengi* Chang et Shi (仿 Chang and Shi, 1999)

a. 雌性腹端侧面观 (female abdominal apex, lateral view); b. 雄性下生殖板腹面观 (male subgenital plate, ventral view)

(43) 特刺条螽 *Ducetia spina* Chang, Lu et Shi, 2003 (图 87)

Ducetia spina Chang, Lu et Shi, 2003. Acta Zootaxonomica Sinica, 28(3): 493, 494 (Holotype, M, origi. descrip.; type locality: Hubei, Shennongjia; type depository: SNU, Taiyuan).

特征记述 雄性 前足腿节腹面内外缘各具 7-9 刺；中足腿节腹面内外缘各具 7-10 刺；后足腿节腹面内外缘各具 8-11 刺，缺外端距，后足腿节膝叶端部各具 2 刺。前复翅超出后足腿节的端部，翅端钝圆；Rs 脉从 R 脉中部稍后分出，有些个体具分支，有些个体不具分支，RA 脉具 3 或 4 近平行的分支。后翅长于前复翅，翅端锐角形。左前复翅